



IV.

kongres České gastroenterologické společnosti

10.–12. 12. 2009
Clarion Congress Hotel Praha

**SOUHRN ODBORNÉHO PROGRAMU
ZÁVAZNÁ PŘIHLÁŠKA
POKYNY PRO ABSTRAKTA**

ÚVODNÍ SLOVO

Vážené kolegyně a kolegové,

po mnoha letech je Gastroenterologický kongres v Praze; uskuteční se v roce, který končí devítkou a tak jen ná mátkou souvislosti devítky s pražskou gastroenterologií. V roce 1819 se narodil Václav Treitz, profesor patologické anatomie v Praze a jak je obecně známo ligamen-tum hepatoduodenální nese po něm eponymní pojmenování. V roce 1869 zemřel v Praze velký český fyziolog Jan Evangelista Purkyně. Jedním z prvních endoskopistů na našem území, který popsal svoje zkušenosti se 103 gastroskopiemi, byl v roce 1929 docent Paul Mahler z II. interní kliniky prof. Nonnebrucha.

A ve stejném roce, v roce 1929, spatřil světlo světa „silný gastroenterologický ročník“, jehož příslušníci v zásadě dotvořili a dobudovali obor, jehož základy položil nestor naší gastroenterologie, profesor Zdeněk Mařatka, který slaví též v tomto roce významné životní jubileum. Zůstáváme zásadní názor, že kongres je věnován těmto významným osobnostem.

Stejně důležitý jako atmosféra města, je odborný program. Po zahájení kongresu v první den, ve čtvrtek 10.12., bude následovat postgraduální kurz věnovaný urgentním stavům v gastroenterologii. Druhý den kongresu, v pátek 11.12., bude probíhat ve třech sálech. Vracíme se k některým tématům, která se delší čas neobjevila (pokroky v pankreatologii, komplikace endoskopických výkonů), ale i ta, která se překotně vyvíjí (biologická léčba, farmakoterapie) a další se objevují jako zcela nová (NOTES). Zvláštní sekcí bude zasedání gastroenterologických sester. A souběžně poběží volná sdělení, kterých bude, jak předpokládáme, takové množství, že zaplní celý den. Sobota 12.12. bude vyplněna zvláště atraktivním programem, za který považujeme pokroky v zobrazovacích metodách a videomaratón a souběžně je přichystáno Dopolodní pracovních skupin.

Odborný program bude doplněn řadou zajímavých sympozií.

Tradiční uvítací recepce je plánována na čtvrtek. V pátek nabídneme představení ve významném pražském divadle nebo návštěvu známého pivovaru. Ale Praha nabízí také možnosti, že není nutné se na tyto akce vázat.

Přejeme všem mnoho podnětů pro práci, těšíme se na setkání s přáteli starými a navázání přátelství nových a užijme si nezapomenutelnou Prahu předvánoční, která v té době může být podle Angela Maria Ripellina „magická i mysteriózní, neskutečná, může být městem, kde bloudí strakaté roty alchymistů, astrologů, rabínů, básníků, templářů bez hlavy, barokních světců a andělů, arcimboldovských příšerek, loutkařů, brusičů a drátěnků“...a při pozdních toulkách Starým Městem možná budete mít štěstí, protože „pozdě se dodnes noc co noc vrací Celetnou domů Franz Kafka, s buřinkou na hlavě, celý v černém...“ a můžete se ho zeptat, jak to s tou „Proměnou“ bylo doopravdy.

Praha léto 2009

Jménem organizátorů

MUDr. Karel Lukáš, CSc.

POŘÁDÁ

Česká gastroenterologická společnost
České lékařské společnosti Jana Evangelisty Purkyně
Gastroenterologická sekce ČAS

ORGANIZAČNÍ VÝBOR

MUDr. Karel Lukáš, CSc.
Doc. MUDr. Zdena Zádorová, PhD
Prof. MUDr. Petr Dítě, DrSc.
Prof. MUDr. Přemysl Frič, DrSc
Doc. MUDr. Radan Keil
Prof. MUDr. Miroslav Ryska, CSc.
Prof. MUDr. Miroslav Zavoral, PhD

Prezident kongresu
Vědecký sekretář kongresu
Předseda České gastroenterologické společnosti
Čestný prezident kongresu

PROGRAMOVÝ VÝBOR

Prof. MUDr. Jan Bureš, CSc.
MUDr. Jiří Černoch, CSc.
MUDr. Josef Doseděl
Prof. MUDr. Aleš Hep, CSc.
Doc. MUDr. Lubomír Jurgoš, PhD
Doc. MUDr. Milan Kment, CSc.
Doc. MUDr. Jan Kotrlík, CSc.
MUDr. Ivana Líbalová
Prof. MUDr. Milan Lukáš, CSc.
Prof. MUDr. Václav Mandys, CSc.
Prof. MUDr. Julius Špičák, CSc.

VĚDECKÝ SEKRETARIÁT KONGRESU

IV. interní klinika
MUDr. Karel Lukáš, CSc..
Všeobecná fakultní nemocnice
U nemocnice 2, 128 08 Praha 2
Tel: +420 224 962 385
Fax: +420 224 962 820
E-mail: karel.lukas@vfn.cz

TECHNICKÝ SEKRETARIÁT KONGRESU

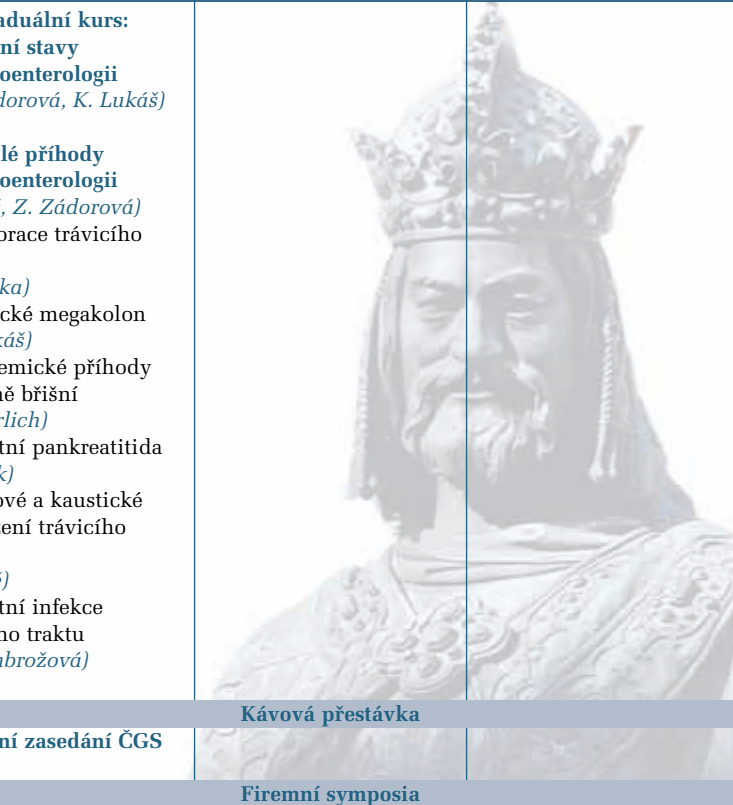
GUARANT International / Gastro Praha 2009
Opletalova 22
110 00 Praha 1
Tel: +420 284 001 444
Fax: +420 284 001 448
E-mail: gastropraha2009@guarant.cz

www.guarant.cz/gastropraha2009

PROGRAMOVÝ SOUHRN

Čtvrtek, 10. 12. 2009

	Sál A	Sál B	Sál C
09:00–10:00	<p>Slavnostní zahájení Významná výročí Mařatkova přednáška: Význam gastrointestinálního ekosystému <i>(P. Frič)</i></p>		
10:00–10:15 10:15–12:15	Kávová přestávka		
	<p>Postgraduální kurs: Urgentní stavy v gastroenterologii <i>(Z. Zádorová,</i> <i>K. Lukáš)</i></p> <p>10:15 – 11:45</p> <p>A. Krvácení do trávicího traktu <i>(V. Jirásek, K. Lukáš)</i></p> <p>1. Přístup k pacientovi s krvácením do trávicího traktu <i>(R. Keil)</i></p> <p>2. Nevariceální krvácení do horního trávicího traktu <i>(E. Machytka)</i></p> <p>3. Variceální krvácení a portální hypertenze <i>(R. Brůha)</i></p> <p>4. Přístup k pacientovi s krvácením do dolní části trávicího traktu <i>(Z. Zádorová)</i></p> <p>11:45 – 12:15</p> <p>State of the Art: Recent Developments in Acute Pancreatitis for the Practising Gastroenterologists <i>S.S. Vege (Mayo Clinic, USA)</i></p>		
12:15–13:30	Přestávka na oběd / Firemní symposia		

	Sál A	Sál B	Sál C
13:30–15:30	<p>Postgraduální kurs: Urgentní stavy v gastroenterologii <i>(Z. Zádorová, K. Lukáš)</i></p> <p>B. Náhlé příhody v gastroenterologii <i>(P. Frič, Z. Zádorová)</i></p> <ol style="list-style-type: none"> 1. Perforace trávicího traktu <i>(Z. Krška)</i> 2. Toxické megakolon <i>(K. Lukáš)</i> 3. Ischemické příhody v dutině břišní <i>(R. Gürlich)</i> 4. Akutní pankreatitida <i>(A. Žák)</i> 5. Lékové a kaustické poškození trávicího traktu <i>(P. Dítě)</i> 6. Akutní infekce trávicího traktu <i>(H. Ambrožová)</i> 		
15:30–16:00			
16:00–17:00	Plenární zasedání ČGS		
po 17:00		Firemní symposia	

Pátek, 11. 12. 2009

	Sál A	Sál B	Sál C
08:30–10:00	Léčba idiopatických střevních zánětů <i>(R. Keil)</i> 1. Postavení sulfasalazinu a 5-ASA v léčbě idiopatických střevních zánětů <i>(M. Lukáš, Praha)</i> 2. Biologická léčba Crohnovy choroby <i>(L. Hrdlička, Praha)</i> 3. Biologická léčba ulcerózní kolitidy <i>(R. Keil, Praha)</i> 4. Léčba extraintestinálních manifestací idiopatických střevních zánětů <i>(K. Lukáš, Praha)</i> 5. Postavení chirurgické léčby v terapii idiopatických střevních zánětů <i>(J. Hoch, Praha)</i>	Symposium sester	Volná sdělení <i>(J. Kotrlík, I. Libalová)</i>
10:00–10:30	Kávová přestávka		
10:30–12:00	Pokroky v pankreatologii <i>(P. Dítě, A. Vavrečka)</i> 1. Efekt alkoholu na pankreatickou morfologii a funkci <i>(T. Hucl, Praha)</i> 2. Epidemiologie akutní pankreatitidy <i>(V. Procházka, Olomouc)</i> 3. Racionální terapeutický přístup u osob s akutní pankreatitidou. <i>(A. Vavrečka, Bratislava)</i> 4. Chronická pankreatitida a karcinom pankreatu <i>(M. Zavoral, Praha)</i> 5. Diagnostika a terapie autoimunní formy pankreatitidy <i>(P. Dítě, Brno)</i> 6. Diabetes mellitus a karcinom pankreatu <i>(J. Trna, Brno)</i>	Symposium sester	Úskalí farmakoterapie v gastroenterologii <i>(M. Kment, B. Pekárková)</i> 1. Kdy ukončit léčbu aminosalicyláty u ulcerózní kolitidy? <i>(V. Procházka)</i> 2. Aminosalicyláty u Crohnovy choroby – ano či ne? <i>(M. Kment, Praha)</i> 3. Kdy ukončit biologickou léčbu u nespecifických střevních zánětů? <i>(T. Vaňásek, M. Volfová, Hradec Králové)</i> 4. Splnila probiotika naše očekávání? <i>(P. Frič, Praha)</i>
12:00–13:30	Přestávka na oběd / Firemní symposia		

	Sál A	Sál B	Sál C
13:30–15:00	<p>Komplikace endoskopických výkonů (<i>J. Doseděl, A. Hep</i>)</p> <ol style="list-style-type: none"> Krvácení po klišťkové biopsii u osob s kombinovanou antiagregací (<i>V. Koječký, M. Varga, Zlín</i>) Možné komplikace diagnostické a terapeutické endosonografie (<i>V. Nosek, Jablonec n. Nisou</i>) <p>State of the Art: Cizí tělesa v trávicím traktu: <i>M. Kaščík (Trenčín)</i></p> <ol style="list-style-type: none"> Komplikující stavy při diagnostické a terapeutické ERCP (<i>J. Štoviček, Praha</i>) Endoskopie v pohledu právní problematiky jejich komplikací (<i>J. Doseděl, A. Hep</i>) 	Symposium sester	Volná sdělení
15:00–15:30	Kávová přestávka		
15:30–17:00	<p>NOTES (<i>M. Ryska, J. Špičák</i>)</p> <ol style="list-style-type: none"> Proč NOTES? (<i>J. Špičák, Praha</i>) Optimalizace incise a sutury (<i>T. Hucl, Praha</i>) Uplatnění flexibilní endoskopie (<i>J. Martínek, Praha</i>) Uplatnění laparoskopie (<i>O. Ryska, Praha</i>) <p>State of the Art: NOTES: Critical view on human procedures: <i>T. Ponchon (Lyon)</i></p> <ol style="list-style-type: none"> Perspektivy? (<i>M. Ryska, Praha</i>) 	<p>Prekancerózy (<i>V. Mandys, J. Černoch</i>)</p> <ol style="list-style-type: none"> Úvodní slovo – definice (<i>V. Mandys, Praha</i>) Genové změny u prekanceróz (<i>M. Kohoutová, Praha</i>) Histomorfologický obraz prekanceróz (<i>T. Jirásek, Praha</i>) Endoskopický obraz prekanceróz (<i>J. Černoch, Prostějov</i>) Endoskopická léčba prekanceróz (<i>O. Urban, Ostrava</i>) 	Volná sdělení
po 17:00	Firemní symposia		

Sobota, 12. 12. 2009

	Sál A	Sál B	Sál C
08:30–10:00	<p>Pokroky v zobrazovacích metodách (<i>M. Zavoral, O. Urban</i>)</p> <ol style="list-style-type: none"> 1. Terminologie a klinický význam pokročilých endoskopických technik (<i>S. Rejchrt, Hradec Králové</i>) 2. Spektroskopie – nová endoskopická technika. Význam pro klinickou praxi. (<i>Š. Suchánek, Praha</i>) 3. Novinky v endoskopickém zobrazení Barrettova jícnu (<i>J. Martínek, Praha</i>) 4. Endoskopie tenkého střeva (<i>M. Kopáčová, Hradec Králové</i>) 5. Postavení endoskopické ultrasonografie v diagnostice pankreatobiliárních onemocnění – současný stav (<i>F. Závada, Praha</i>) 	<p>Dopoledne pracovních skupin: Skupina pro idiopatické střevní záněty Jak minimalizovat komplikace imunosupresivní a biologické léčby? (<i>M. Lukáš, V. Zbořil</i>).</p> <ol style="list-style-type: none"> 1. Nežádoucí účinky imunosupresivní a biologické terapie (<i>M. Konečný, Olomouc</i>) 2. Oportunní infekce: bakteriální, virové a mykotické (<i>P. Drastich, Praha</i>) 3. Mykobateriální infekce (<i>H. Tomanová, Jihlava</i>) 4. Vakcinace u imunokompromitovaných pacientů (<i>J. Stehlík, Ústí n.Labem</i>) 5. Autoimunita indukovaná anti TNF alfa terapií (<i>M. Bortlík, Praha</i>) 6. Rizika nádorových onemocnění indukovaných imunosupresivní a biologickou léčbou (<i>T. Douša, Hradec Králové</i>) 	
10:00–10:30	Kávová přestávka		

	Sál A	Sál B	Sál C
10:30–12:00	<p>Videomaratón (<i>J. Bureš</i>)</p> <p>State of the Art: Bio-degradabilní stenty v digestivní endoskopii: <i>S. Rejchrt (Hradec Králové)</i></p> <p>10 video-prezentací</p>	<p>Dopoledne pracovních skupin: Skupina pro familiární adenomatózní polypózy</p> <p>Familiární adenomatózní polypóza – minulost, současnost a perspektivy (<i>V. Jirásek, A. Novotný</i>)</p> <p>1. Historie adenomatózní polypózy a její registrace ve světě (<i>O. Urban, Ostrava</i>)</p> <p>2. Aktuální mezinárodní doporučení pro péči o nemocné s familiární adenomatózní polypózou (<i>V. Komárek, Praha</i>)</p> <p>3. Extrakolonické manifestace familiární adenomatózní polypózy (<i>J. Cyrany, Hradec Králové</i>)</p> <p>4. Genetické aspekty familiární adenomatózní polypózy (<i>J. Kotlas, Praha</i>)</p> <p>5. Chirurgická terapie familiární adenomatózní polypózy (<i>Z. Šerclová, Praha</i>)</p> <p>6. Registr familiární adenomatózní polypózy v ČR – první výsledky (<i>A. Novotný, Praha</i>)</p>	
12:00		Zakončení	



HUMIRA
adalimumab

**JEDINÁ PLNĚ HUMÁNNÍ
MONOKLONÁLNÍ PROTILÁTKA
PRO LÉČBU CROHNOVÝ CHOROBY**

POZNEJTE ROZDÍL

Humira (Adalimumab). Zkrácené informace o přípravku:

Složení: 0,8 ml injekčního roztoku obsahuje 40 mg adalimumabu. **Indikace:** Autoimunitní onemocnění, u nichž odpověď na konvenční léčbu nebyla dostatečná. **Rheumatoidní artritida:** středně těžká až těžká aktivní RA dospělých, jestliže odpověď na DMARDs včetně methotrexátu není dostatečná a u těch, kteří nebyli v minulosti léčeni metotrexátem. Přípravek je možné podávat v monoterapii. **Polysystémová juvenilní idiopatická artritida:** léčba aktivní juvenilní idiopatické artritidy u dospívajících ve věku 13 až 17 let. **Psoriatická artritida:** léčba aktivní a progresivní psoriatické artritidy dospělých. U přípravku Humira bylo prokázáno snížení rychlosti progresu poškození periferních kloubů a zlepšení fyzických funkcí. **Ankylozující spondylitida:** léčba dospělých s těžkou aktivní ankylozující spondylitidou. **Crohnova choroba:** středně těžká až těžká Crohnova choroba. **Psoríza:** středně těžká až těžká chronická léčebná psoríza. **Dávkování:** Crohnova choroba: počáteční dávka 80 mg, dále pak 40 mg subkutánně každý druhý týden. Při nutnosti rychléjšího nástupu odpovědi je možné podat 160 mg v týdně 0 a 80 mg v týdně 2, dále 40 mg každý druhý týden. **Psoríza:** úvodní dávka 80 mg, následovaná dávkou 40 mg každý druhý týden, počínaje prvním týdnem po dříve úvodní. **Další indikace:** 40 mg adalimumabu subkutánně každý druhý týden. **Kontraindikace:** hypersenzitivita na léčivou látku nebo pomocné látky, aktivní tuberkulóza, jiné závažné infekce, středně těžká až těžká srdeční selhání. **Gravidita a laktace:** podávání adalimumabu v těhotenství se nedoporučuje. Během léčby a 5 měsíci po jejím ukončení nesmí ženy kojit. **Zvláštní upozornění:** Pacienti musí být sledováni z hlediska výskytu infekcí. Před zahájením léčby musí být všichni pacienti vyšetřeni na přítomnost tuberkulózy. Léčba přípravkem Humira může vést ke tvorbě autoimunitních protilátek. U pacientů léčených antagonisty TNF pozorovatelně

více případů lymfomů než u kontrol, nicméně u pacientů s RA obecně existuje zvýšené riziko vzniku lymfomu. V případě diagnózy latentní TBC musí být antituberkulózní léčba započata před zahájením léčby přípravkem Humira. U některých pacientů dříve léčených na TBC může dojít k reaktivaci tuberkulózy. Po užití přípravku Humira se mohou objevit zvracení. U pacientů užívajících přípravek Humira byly hlášeny závažné infekce, včetně sepse způsobené bakteriemi, mykobakteriemi, invazivními plísňovými, viry či jiné oportunní infekce jako listerióza či histoplazmóza. U pacientů, kteří dostávali do oběhů s vysokým rizikem výskytu endemických mykóz, by měl být zvýšen poměr rizika a přínosu léčby před jejím zahájením. **Interakce:** Protože byly při současném podání anakinry a etanerceptu pozorovány závažné infekce, nedoporučuje se podávat anakinru s antagonisty TNF. **Nežádoucí účinky:** Nejčastěji reakce v místě vpichu, infekce horních cest dýchacích, klouby a urosepsie, lymfopenie, hypertenze, zvýšení jaterních enzymů, bolesti břicha, průjem, únava, stá. **Uchovávaní:** v chladničce (2 – 8 °C), chráňte před mrazem. **Balení:** pero: 2 předplněná pera, každé s 1 tamponem napuštěným alkoholem, vše v blistru, stříkačka: 2 předplněné injekční stříkačky, každá s 1 tamponem napuštěným alkoholem, vše v blistru. **Dělení rozhodnutí o registraci:** Abbott Laboratories Ltd., Queenborough, Velká Británie. **Registrační číslo:** pero: EU/1/03/256/008, stříkačka: EU/1/03/256/003. **Další poslední revize textu:** 02/2009. Přípravek je viděn na předpis lékaře a je hrazen smluvením zdravotnickým zařízením z veřejného zdravotního pojištění pro indikace revmatoidní artritida, ankylozující spondylitida a psoriatická artritida. * Všechno si prosím zkontrolujte v informacích o výrobku.

Securitate se, prosím, v případě informací o přípravku dříve, než jej předepíšete.

POKYNY PRO ZASÍLÁNÍ ABSTRAKT VOLNÝCH SDĚLENÍ

Souhrny budou přijímány **pouze elektronicky přes webové stránky kongresu**, kde je k dispozici **on-line formulář pro zasílání abstrakt**. Dodržujte, prosím, pečlivě všechny pokyny k abstraktům uvedené na webových stránkách. Text strukturujte podle zásad prezentace volného sdělení: úvod – metodika – výsledky – závěr. Vyhýbejte se obecným formulacím „...budeme diskutovat...“ a podobně. Všeobecné souhrny nebudou přijímány. Zadejte prosím preferenci orální prezentace, posteru či videa, a také zda tolerujete přeražení z přednášky na poster v případně nadbytku orálních sdělení.

Sborník abstrakt vyjde jako zvláštní číslo České a slovenské gastroenterologie a hepatologie.

Všeobecné informace k zasílání abstrakt

1. Formulář pro zasílání abstrakt najdete na webových stránkách akce pod záložkou Abstrakta.
2. Po vyplnění Nové registrace Vám bude automaticky vygenerováno Vaše uživatelské jméno a heslo, a obojí Vám bude v průběhu několika minut zasláno na Vaši e-mailovou adresu uvedenou v přihlašovacím formuláři.
3. Za pomoci svého uživatelského jména a hesla si na webových stránkách akce on-line formulář pro zasílání abstrakt kdykoliv otevřete.
4. Dále postupujte při zadávání jednotlivých částí abstraktu dle instrukcí uvedených na webu.
5. Pod svým uživatelským jménem a heslem můžete zadat neomezený počet abstrakt; ve vložených abstraktech můžete do data uzávěrky provádět úpravy a změny.

Důležité upozornění

Webový systém pro zadávání abstrakt nevyžaduje, abyste abstrakt zadali v jednu chvíli a kompletně. Pod svým uživatelským jménem a heslem můžete do systému vstupovat neomezeně a kdykoliv v době od otevření systému do termínu uzávěrky (15. 9. 2009), abstrakta si můžete průběžně opravovat, měnit či doplňovat. Jste omezeni pouze termínem uzávěrky příjmu abstrakt, jelikož systém se automaticky uzavře ve 24:00 hod v den uzávěrky.

Termín pro zaslání příspěvků / uzávěrka: **15. září 2009**

POKYNY PRO AKTIVNÍ ÚČASTNÍKY / PŘEDNÁŠEJÍCÍ

Prosíme všechny aktivní účastníky, aby dbali striktně časového limitu přednášek – alespoň dvacet procent vymezeného času je třeba věnovat diskusi.

Přednášející budou mít v jednacím sále k dispozici počítačovou projekci (PowerPoint) a videoprojekci (pouze jedno plátno). V případě požadavků na jiný software než PowerPoint, prosím kontaktujte technický sekretariát, nejlépe E-mailem na gastropraha2009@guarant.cz

Po celou dobu přednášek bude v sále k dispozici technická asistence. Prosíme přednášející, aby svou prezentaci předali technikovi v sále **nejpozději 2 hodiny před plánovaným časem prezentace**.

POKYNY PRO AKTIVNÍ ÚČASTNÍKY / POSTERY

Posterová sekce se bude nacházet ve foyer hotelu před vstupem do kongresového sálu. Pro posterové prezentace budou k dispozici **korkové posterové tabule** o rozměrech **100 cm na šířku a 150 cm na výšku**.

Připínáčky k upovnění posterů budou k dispozici na místě.

VYŘÍZENÍ REGISTRACE

Registraci účastníků vyřizuje **technický sekretariát kongresu**:

GUARANT International / Gastro Praha 2009

Opletalova 22

110 00 Praha 1

Tel: +420 284 001 444

Fax: +420 284 001 448

E-mail: gastropraha2009@guarant.cz

Web: www.guarant.cz/gastropraha2009

Registrace je možná těmito způsoby:

- poštou: vyplňte příložený registrační formulář a zašlete ho poštou na adresu technického sekretariátu
- faxem: vyplňte příložený registrační formulář a zašlete ho faxem na číslo technického sekretariátu
- elektronicky: vyplňte on-line registrační formulář na webových stránkách akce

Potvrzení registrace Vám bude zasláno do 3 pracovních dnů e-mailem nebo faxem. Vyřízení Vaší registrace urychlíte tím, že spolu s přihláškou zašlete kopii bankovního převodu nebo autorizaci kreditní karty.

Daňový doklad Vám bude vystaven na požádání po skončení kongresu, bližší informace obdržíte u registrační přepážky. Potvrzení o účasti obdržíte při registraci na místě spolu s ostatními konferenčními materiály.

REGISTRAČNÍ POPLATKY

	do 15. 10. 2009	po 15. 10. 2009
Člen České gastroenterologické společnosti	1500 Kč	1900 Kč
Ostatní lékaři	1900 Kč	2300 Kč
Zdravotní sestry	500 Kč	500 Kč
Mladí lékaři do 30 let	600 Kč	800 Kč

Jednodenní registrace nebudou v rámci kongresu k dispozici.

Registrační poplatek zahrnuje:

- vstup na odborný program
- vstup na výstavu
- vstup na posterovou sekci
- občerstvení v době kávových přestávek
- vstup na uvítací recepci ve čtvrtek, 10. prosince 2009 v hotelu Clarion
- kongresové materiály včetně Finálního programu a Sborníku abstrakt
- potvrzení o účasti

REGISTRAČNÍ PŘEPÁŽKA NA MÍSTĚ

Registrace předem přihlášených i nových účastníků, distribuce kongresových materiálů, pozvánek na společenské akce a potvrzení o účasti na kongres bude probíhat u registrační přepážky ve foyer před kongresovým sálem v 1. patře hotelu Clarion Congress Hotel Praha. Zde budou rovněž poskytovány veškeré obecné informace pro účastníky kongresu.

Registrační přepážka bude otevřena následovně:

Středa, 9. prosince 2009	16:00–19:00
Čtvrtek, 10. prosince 2009	7:30–18:00
Pátek, 11. prosince 2009	7:30–18:00
Sobota, 12. prosince 2009	7:30–13:00

SPOLEČENSKÝ PROGRAM

Uvítací recepce, čtvrtek 10. prosince 2009

Uvítací recepce pro všechny účastníky kongresu proběhne ve čtvrtek, 10. prosince 2009 od 19:00 hod. v hotelu Clarion Congress Hotel Praha (čas je předběžný a může být změněn). Účast je zahrnuta v registračním poplatku. Vstup na recepci bude umožněn na základě vstupenky, která bude součástí kongresových materiálů pro každého zaregistrovaného účastníka.

Společenský program v pátek, 11. prosince 2009

Na pátek, 11. prosince 2009, jsme pro Vás připravili možnost výběru ze 2 kulturních zážitků, které Praha nabízí:

Pivní večer v restauraci U Fleků



Atmosféru starobylého flekovského domu podtrhuje i výzdoba a stylové zařízení jednotlivých hostinských místností a sálů. Historie i současnost flekovského domu je rozmanitá. Pro někoho zůstává poutním místem pražských a českých pivařů, někdo v něm vidí turisticky zajímavou historickou památku, určitě jednu z nejnavštěvovanějších v naší republice, nepochybně je i nejznámější pražskou hospodou. Dnes je také místem

kulinářských zážitků. Personál moderně zařízené kuchyně je schopen uspokojit požadavky těch nejvybíravějších gurmánů nabídkou tradičních staročeských jídel.

Pro účastníky IV. kongresu České gastroenterologické společnosti je přichystáno tradiční staročeské menu zahrnující ochutnávku Flekovského tmavého ležáku 13% vyráběného místním pivovarem.

Adresa restaurace

Pivovar a restaurace „U Fleků“
Křemencova 11, Praha 1

Spojení

Do restaurace U Fleků se dostanete metrem – trasa B, stanice Karlovo náměstí (pak cca 300 m pěšky) a tramvaj číslo 21 – stanice Myslíkova

Cena pivního večera

640 Kč / osoba

Počet míst v restauraci je omezen, doporučujeme tedy jejich včasnou rezervaci.

Představení v Divadle na Vinohradech



O potřebě druhé české činoherní scény se mluvilo a psalo ještě dříve, než se začalo hrát v budově Národního divadla. Městské divadlo na Královských Vinohradech bylo slavnostně otevřeno 24. listopadu 1907 premiérou hry Jaroslava Vrchlického *Godiva*.

Od roku 1907 existovaly v Městském divadle na Královských Vinohradech současně dva soubory - činoherní soubor a soubor opery a operety. V roce 1919

zpěvohra z divadla odešla a Městské divadlo se stalo pouze divadlem činoherním, jakým původně mělo být.

Městské divadlo mělo vždy výborné herce a herečky, k významným hereckým osobnostem tohoto období patřili například Václav Vydra, Jaroslav Vojta, Bedřich Karen, Roman Tuma, Anna Ibllová a další.

Nabídka představení

Nabídku představení najdete na webových stránkách akce

www.guarant.cz/gastropraha2009

Adresa divadla

Divadlo na Vinohradech

Náměstí Míru 7, Praha 2

Spojení

K Divadlu na Vinohradech se dostanete metrem - trasa A, stanice Náměstí Míru, tramvají číslo 4, 10, 16, 22 - stanice Náměstí Míru a číslo 11 - stanice Italská, autobusem číslo 135 - stanice Náměstí Míru nebo Italská

Cena vstupenky na představení

od 260 Kč* / osoba

Počet vstupenek je omezen, doporučujeme tedy včasnou rezervaci.

**Plánek hlediště včetně cenových kategorií najdete na webových stránkách akce.*

REZERVACE UBYTOVÁNÍ

Pro účastníky kongresu jsou k dispozici pokoje jak v hotelu Clarion Congress Hotel Praha, tak v okolních hotelech a penzionech různých kategorií. Vzhledem k omezenému počtu pokojů doporučujeme rezervovat si ubytování co nejdříve, a to nejpozději do 1. listopadu 2009. Po tomto datu budou rezervace nadále vyřizovány, ale zajištění ubytování nebude možné garantovat.

Rezervaci ubytování pro účastníky vyřizuje technický sekretariát kongresu:

GUARANT International / Gastro Praha 2009

Opletalova 22

110 00 Praha 1

Tel: +420 284 001 444

Fax: +420 284 001 448

E-mail: gastropraha2009@guarant.cz

Web: www.guarant.cz/gastropraha2009

Rezervace ubytování je možná těmito způsoby:

- poštou: vyplňte přiložený registrační formulář a zašlete ho poštou na adresu technického sekretariátu
- faxem: vyplňte přiložený registrační formulář a zašlete ho faxem na číslo technického sekretariátu
- elektronicky: vyplňte on-line registrační formulář na webových stránkách akce

Potvrzení rezervace ubytování Vám bude zasláno do 3 pracovních dnů e-mailem nebo faxem. Vyřízení rezervace Vašeho ubytování urychlíte tím, že spolu s přihláškou zašlete kopii bankovního převodu nebo číslo kreditní karty, kterou chcete za ubytování platit. Daňový doklad Vám bude vystaven na požádání po skončení kongresu, bližší informace obdržíte u registrační přepážky v hotelu Clarion.

Ceny za ubytování jsou včetně snídaně (pokud není u konkrétního hotelu či penzionu uvedeno jinak) a zahrnují 9% DPH a místní poplatky. Všechny ostatní výdaje spojené s ubytováním si hradí každý účastník individuálně.

NABÍDKA HOTELŮ

Kompletní nabídka hotelů a pensionů pro účastníky kongresu je k dispozici na webových stránkách akce www.guarant.cz/gastropraha2009.

Na stránkách jsou uvedeny popisy jednotlivých nabízených hotelů, jejich adresy, typy pokojů a ceny za ubytování.

PLATEBNÍ PODMÍNKY

Registrační poplatek a ubytování spolu s ostatními platbami je nutné uhradit v plné výši před začátkem kongresu, a to bankovním převodem nebo kreditní kartou.

Bankovní převod:

Číslo účtu – ve standardním tvaru:	79353/0300
Číslo účtu – ve tvaru IBAN:	CZ53 0300 0000 0007 9353
Název účtu:	GUARANT International
Banka:	Československá obchodní banka, Na Příkopě 18, 110 00 Praha 1
SWIFT:	CEKOCZPP
Variabilní symbol:	200915
Detaily platby:	200915 / jméno účastníka

Upozornění: Bankovní poplatky musí být v plné výši uhrazeny účastníkem. Neumožňuje-li Vaše banka uvést písmenné údaje (jméno) ve variabilním symbolu, uveďte prosím pouze číslo 200915 a Vaše jméno uveďte prosím do zprávy pro příjemce.

Kreditní karty:

Akceptované kreditní karty:	MasterCard, VISA, Diners Club, American Express
Požadované údaje o kartě:	<ul style="list-style-type: none"> • číslo kreditní karty • jméno držitele karty • platnost (datum expirace) • CVC kód (tři poslední číslice uvedené za číslem kreditní karty na podpisovém panelu na zadní straně karty)

V případě platby kreditní kartou prosíme rovněž o zaslání autorizace faxem, autorizační formulář je k dispozici ke stažení na webových stránkách akce.

STORNOVACÍ PODMÍNKY

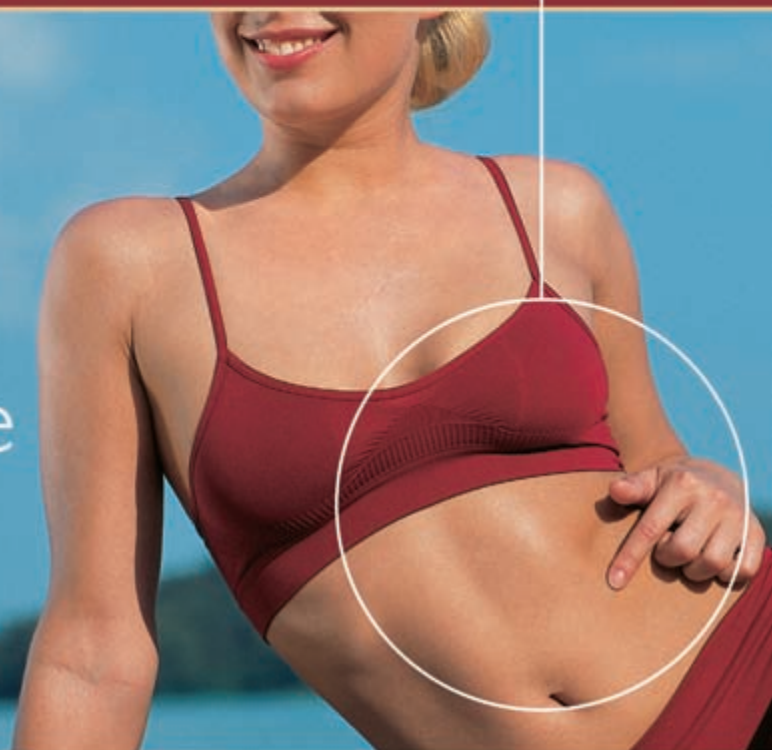
Zrušení registrace:

Datum	Storno poplatek
do 5. října 2009	bez storno poplatku, pouze manipulační poplatek 100 Kč
od 6. října do 2. listopadu 2009	50% registračního poplatku
od 3. listopadu 2009	100% registračního poplatku

Zrušení ubytování:

Datum	Storno poplatek
do 5. října 2009	bez storno poplatku, pouze manipulační poplatek 100 Kč
od 6. října do 2. listopadu 2009	storno poplatek ve výši ceny jedné noci
od 3. listopadu 2009	100% ceny zrušeného ubytování

Zlepšete
kvalitu
života...



ZKRÁCENÁ INFORMACE O PŘÍPRAVKU HELICID® 10 Zentiva, HELICID® 20 Zentiva Léčivá látka: omeprazolom 10 nebo 20 mg v 1 tobolce; **Indikace:** léčba duodenálních vředů, žaludečních vředů, léčba a prevence refluxní ezofagitidy; léčba gastroduodenálních vředů a erozí způsobených podáváním nesteroidních antirevmatik; eradikační léčba *H. pylori*; Zollingerův-Elisonův syndrom; profylaxe aspirace žaludečního obsahu u rizikových pacientů v průběhu celkové anestezie. **Dávkování:** doporučené dávkování je 20 mg omeprazolu jednou denně, nejlépe ráno, dávka 40 mg se podává u vředů refrakterních na léčbu *H₂-*blokatory a těžších forem refluxní ezofagitidy; k prevenci recidivy refluxní ezofagitidy se doporučuje dávkování v rozmezí 10–40 mg; u Zollingerova-Elisonova syndromu je počáteční dávka 60 mg. Dávku vyšší než 80 mg omeprazolu je vhodné rozdělit do dvou dávek (po 12 hodinách); **Nežádoucí účinky:** nejčastěji dyspeptické obtíže a bolest hlavy. **Kontraindikace:** známá přecitlivělost na omeprazol nebo jinou složku přípravku, podávání dětem do 1 roku; **Interakce:** omeprazol interferuje se specifickým enzymem v cytochromu P450 (inhibice metabolismu diazepam, fenytoin, warfarin); **Těhotenství a kojení:** Helicid lze indikovat v průběhu těhotenství. Není pravděpodobné, že by přípravek v době kojení ovlivňoval kojení při doporučeném dávkování; **Zvláštní upozornění:** nutnost vyloučení nádorového onemocnění (omeprazol může maskovat klinické příznaky a vést k opoždění správné diagnózy); **Podmínky uchovávání:** při teplotě do 25 °C v původním obalu. **Druh obalu a velikost balení:** lahvička s uzavěrem, krabička; tobolek 14x 10 a 20 mg, 28x 10 a 20 mg, 90x 20 mg; **Držitel rozhodnutí o registraci:** Zentiva, k.s. Česká republika. **Registrační čísla:** 09/328/07-C, 09/312/07-C. **Datum poslední revize textu:** 25.6.2009. **Výdej:** přípravek je vázán na lékařský předpis, balení 28x10 mg a 14x10 mg je volně prodejné. **Přípravek je hrazen z prostředků veřejného zdravotního pojištění. Před předepsáním se seznámte s úplnou informací o přípravku.**

ZKRÁCENÁ INFORMACE O PŘÍPRAVKU HELICID® 40 INF. Léčivá látka: omeprazolom 40 mg v 1 lékovce; **Indikace:** alternativa k perorální lékové formě; léčba duodenálních a žaludečních vředů, refluxní ezofagitidy, Zollingerův-Elisonův syndrom, Mendelsohnův syndrom; eradikace *Helicobacter pylori* u vředové choroby gastroduodena. **Dávkování:** 40 mg i.v. jednou denně; profylaxe aspirace kyselého žaludečního obsahu 40 mg i.v. 1 hodinu před operací; infuzí je nutno podávat nejméně po dobu 20–30 minut; **Kontraindikace:** známá přecitlivělost na omeprazol; **Zvláštní upozornění:** nutnost vyloučení nádorového onemocnění (omeprazol může maskovat klinické příznaky a vést k opoždění správné diagnózy); **Interakce:** omeprazol interferuje se specifickým enzymem v cytochromu P450 (inhibice metabolismu diazepam, fenytoin, warfarin); **Těhotenství a kojení:** omeprazol i.v. lze indikovat v průběhu těhotenství, omeprazol je vylučován do mateřského mléka, je však nepravděpodobné, že by při doporučeném dávkování ovlivňoval kojení; **Nežádoucí účinky:** nejčastěji dyspeptické obtíže a bolest hlavy; **Podmínky uchovávání:** při teplotě do 25 °C. **Velikost balení:** 1x 40 mg sterilní substance pro infuze; **Držitel rozhodnutí o registraci:** Zentiva, k.s. Česká republika. **Registrační číslo:** 09/413/01-C. **Datum poslední revize textu:** 25.6.2009. **Výdej:** přípravek je vázán na lékařský předpis; **Přípravek je hrazen z prostředků veřejného zdravotního pojištění. Před předepsáním se seznámte s úplnou informací o přípravku.**

EU-ME1

UNIVERSÁLNÍ ENDOSKOPICKÉ ULTRAZVUKOVÉ CENTRUM PRO KOMPLEXNÍ ŘEŠENÍ
ENDOSKOPICKÉ ULTRASONOGRAFIE V GIT A PLICNÍ ENDOSKOPII

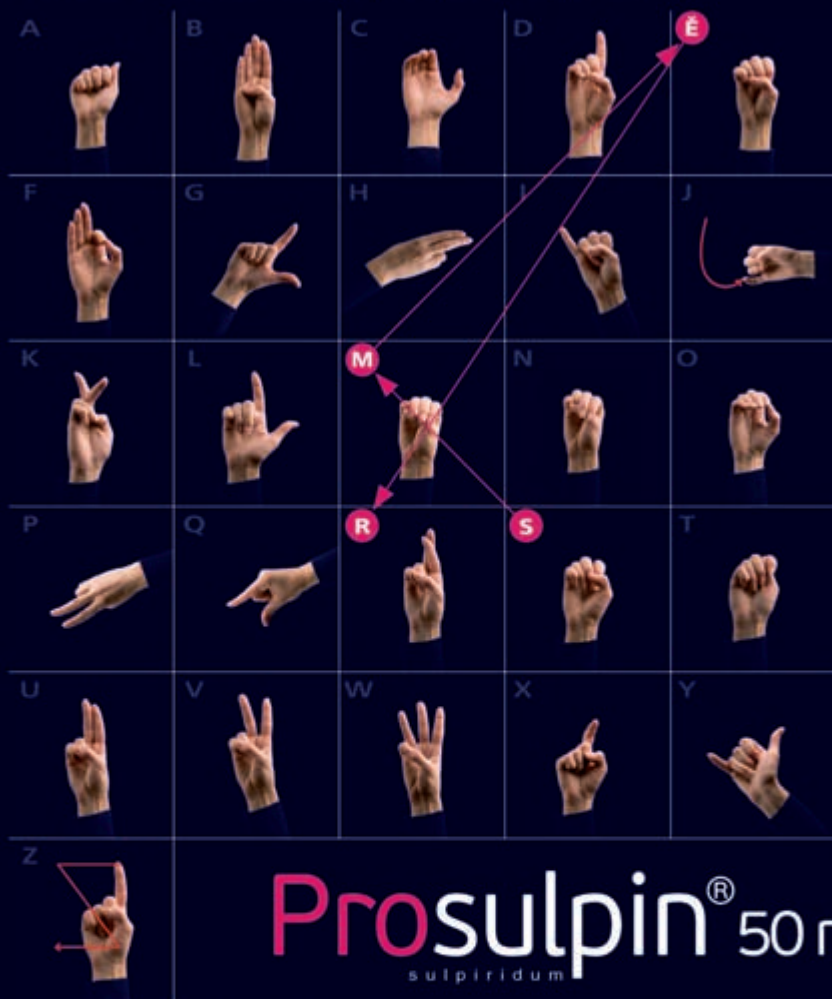
Plně kompatibilní přístroje:

- lineární a elektronické radiální sonovideoendoskopy
- mechanické radiální sonovideoendoskopy a sonoendoskopy
- mechanické radiální sonosondy pro oesophagus a rektum
- mechanické radiální sonosondy pro EBUS
- mechanické radiální sonosondy pro IDUS
- DPR sonosondy pro trojrozměrné zobrazení

Celkem 24 plně kompatibilních OLYMPUS sonoendoskopů a sond pro široké pole použití.



Dá léčbě funkční dyspepsie správný



Prosulpin® 50 mg, tablety. Výrobce: PRO.MED.CS Praha a.s. Složení: Sulpiridum 50 mg v 1 tabletě. **Indikační skupina:** psychotarmakum, neuroleptikum. **Charakteristika:** Sulpirid, derivát benzamidu je selektivní antagonist dopaminových receptorů D₂ a D₄, s účinkem centrálním a periferním. Ve vyšších dávkách má účinky neuroleptické, v nízkých (50–100 mg) se projevuje účinek anxiolytický, antidepressivní a ovlivněním dopaminových receptorů v hladké svalovinné GIT upravuje motilitu trávicího traktu. **Indikace:** Prosulpin® 50 mg tbl. je určen pro léčbu psychosomatických onemocnění, zejména těch, která se projevují funkčními poruchami trávení (např. horní a dolní funkční dyspeptický syndrom, funkční žaludeční a střevní dyspepsie). Vhodný je i k léčbě hypochondrie a neurotických potíží provázených neklidem, depresí, úzkostným napětím a závratěmi (zejména v gariatrii). U dětí se Prosulpin® 50 mg tbl. užívá k léčbě psychosomatického neklidu, nepřiměřeného strachu a enurézy. **Kontraindikace:** Přecitlivělost na sulpirid, akutní intoxikace látkami tlumícími CNS a alkoholem, prolektin-dependentní nádorová onemocnění. Nemocným s epilepsi, Parkinsonovou chorobou, těhotným a kojícím ženám je možno Prosulpin® 50 mg tbl. podávat, jen je-li to nezbytně nutné. **Nežádoucí účinky:** Většina nežádoucích účinků je méně závažná a je přechodného charakteru. Jsou to např. únava, ospalost, závratě, ortostatická hypotenze, třes rukou, motorický neklid, ojedinelé stahy obličejového a krčního svalstva. Mohou se vyskytnout i endokrinní poruchy (amarenoza, galaktorea, gynaekomastie). U přecitlivělých osob se mohou vyskytnout alergické kožní reakce. **Interakce:** Tlumivý účinek Prosulpinu 50 mg tbl. je zesílen současně podanými léky tlumícími CNS (celková anestezie, barbituráty, benzodiazepiny, tricyklická antidepressiva, H₁ antihistaminika, některá analgetika) a alkoholem. Současné užívání antihypertenziv s Prosulpinem 50 mg tbl. může vyvolat ortostatickou hypotenzi. Účinky Prosulpinu 50 mg tbl. a levodopa se vzájemně oslabují. **Upozornění:** Přípravek může nepříznivě ovlivnit činnost vyžadující zvýšenou pozornost a rychlé rozhodování (řízení motorových vozidel, práce ve výškách). Po dobu užívání Prosulpinu 50 mg tbl. je třeba se vyvarovat požívání alkoholických nápojů. **Dávkování a způsob použití:** Velikost dávky určí lékař individuálně. Dospělí užívají obvykle 1–2 tablety Prosulpinu 50 mg tbl. (50–100 mg) 3× denně. Dálem se podává dávka podle tělesné hmotnosti, obvykle 5 mg/kg/den rozdělené do 3 dávků. Při závažných poruchách funkce ledvin a u starších osob je třeba volit co nejnižší dávkování. **Balení:** 30 nebo 60 tablet. S podrobnějšími informacemi o přípravku se seznámte v souhrnu údajů o přípravku. **Datum poslední revize textu:** 13. 12. 2006. Přípravek je vázán na lékařský předpis a je hrazen z prostředků zdravotního pojištění.

20
LET

PRO.MED.CS
Praha a.s.

Držitel rozhodnutí o registraci / výrobce:

PRO.MED.CS Praha a.s., Telčská 1, 140 00 Praha 4, www.promed.cz

OBECNÉ INFORMACE

Místo konání kongresu

IV. kongres České gastroenterologické společnosti se bude konat v prostorách hotelu Clarion Congress Hotel Praha. Obecné informace o hotelu najdete na webových stránkách www.cchp.cz



Adresa hotelu:

Clarion Congress Hotel Prague****
Freyova 33, Praha 9 - Vysočany

Spojení:

Do hotelu Clarion se nejlépe dostanete metrem – trasa B, stanice Vysočanská. Popis příjezdu autem najdete na webových stránkách akce.

Jednací jazyky

Jednacími jazyky kongresu budou čeština, slovenština a angličtina. Tlumočení nebude zajištěno.

Jmenovky

Každý účastník obdrží při registraci na místě kongresovou jmenovku, kterou je povinen nosit po celou dobu konání kongresu. v případě ztráty bude za vystavení náhradní jmenovky účtován poplatek 300 Kč.

Výstava

Kongres bude doprovázen výstavou farmaceutických, laboratorních a dalších firem působících v oboru gastroenterologie. Vstup na výstavu je zahrnut v registračním poplatku. Aktuální seznam vystavovatelů je k dispozici na webových stránkách pod záložkou „Výstava“.

Občerstvení

V čase kávových přestávek bude v prostorách výstavy podáváno občerstvení. Občerstvení je zahrnuto v registračním poplatku. Obědy si účastníci zajišťují individuálně, tipy na restaurace v blízkém okolí hotelu Clarion budou k dispozici na registrační přepážce.

Oblečení

Na odborná jednání kongresu není vyžadováno formální oblečení.

Doprava

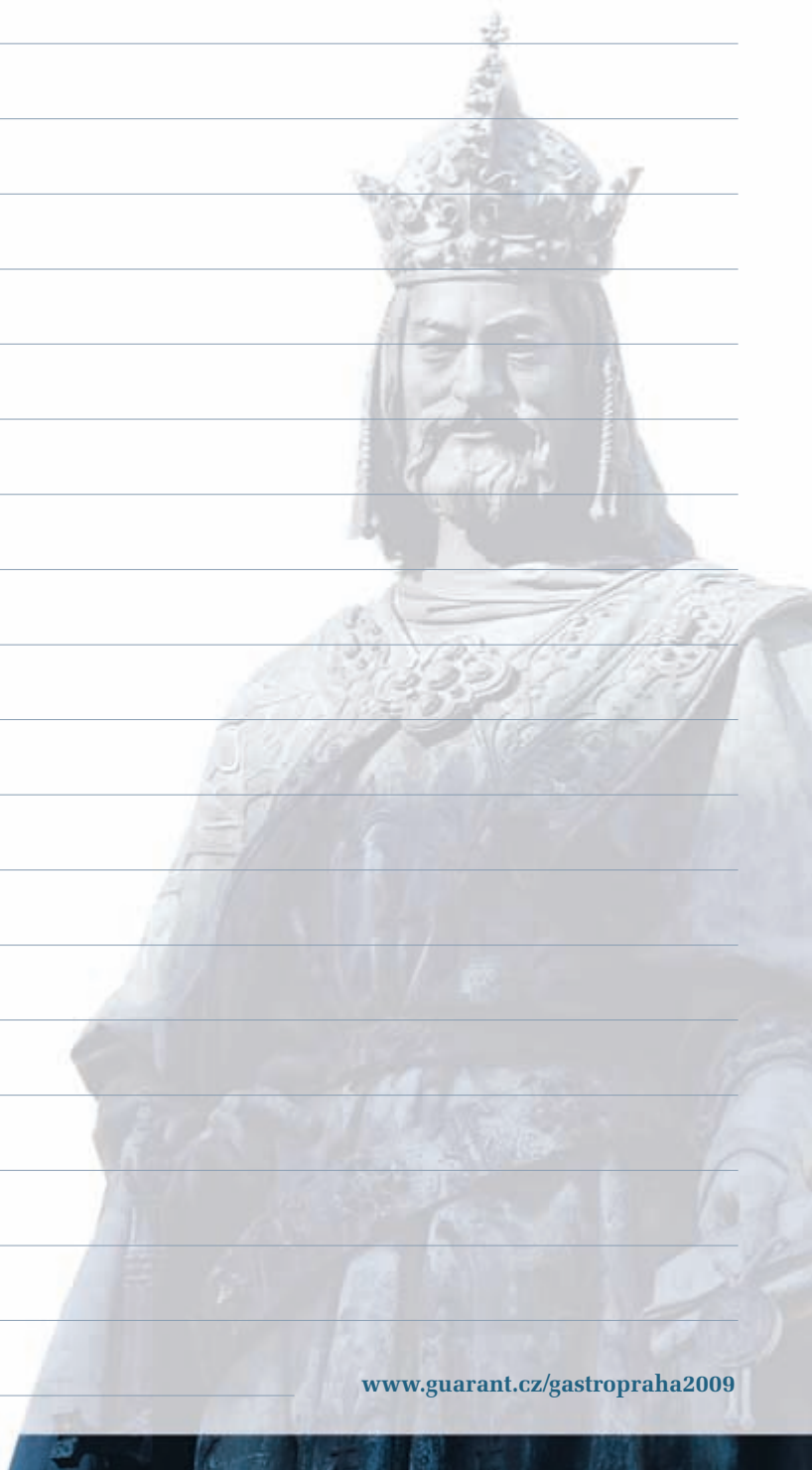
Doprava z hotelů a penzionů vzdálenějších od místa konání nebude organizátory zajišťována, účastníci musí využít individuální dopravu či dopravu MHD.

Parkování v místě konání kongresu

Parkování v hotelu Clarion nebude pro účastníky obecně zajištěno. Náklady za parkování si hradí každý účastník sám.

Poznámky





Partneři kongresu

Generální partner



Abbott

A Promise for Life

Hlavní partneři

OLYMPUS

Vaše Představy, Naše Budoucnost

ZENTIVA®

20
LET

PRO.MED.CS
Praha a.s.